

あじさい

URL=<http://www.shirayuri-obihiro.com>

Ajisai

工事概要



工 事 名 (仮称) 第二しらゆり 新築工事
工 事 場 所 帯広市西14条南32丁目
5-1・2・3・4・6・7・8・14・15
発 注 者 株式会社TMらいふサポート
設 計・監 理 株式会社エヌ プランニング
施 工 宮坂建設工業株式会社

建 築 概 要
建 築 面 積 533.83㎡
延 床 面 積 1,417.73㎡
構 造 規 模 鉄筋コンクリート造地上3階建
主 要 用 途 老人ホーム (サービス付高齢者向け住宅)

工 期

着 工 平成28年 8 月 3 日
竣 工 平成29年 1 月 3 1日

全館禁煙

2022年9月版

有料老人ホーム あじさい



サ高住型有料老人ホームあじさい

「有料老人ホームあじさい」は、併設する介護事業所の介護支援を受けながら暮らせる居室数 26 室（2ルームタイプ4室、1ルームタイプ22室）定員 30名のアットホームなサ高住型の有料老人ホームです。ゆったりサイズのお部屋となっており、東向きのお部屋からは帯広市内が一望でき、南側のお部屋には暖かい日差しが、また西側のお部屋からは雄大な日高山脈が広がります。

全室ナースコールが設置され、ケアプランに基づき訪問介護職員が 24 時間常駐して入居者の皆様の支援を行っています。現在、要支援Ⅰの方から要介護Ⅴまでの方が生活されています。また地域密着型通所介護事業所も併設され、入居者様がより充実した生活を送ることができるようにサポート体制も充実しています。ご入居者様には、ご自分の家のように介護度に応じたサービスを受けながら末永く安心して生活を継続して頂けます。

介護サービスがあるサ高住の暮らし



お部屋の数と広さ

一般居室（1ルームタイプ）22室 広さは、11.7畳から19.3畳までです。
 特別居室（2ルームタイプ）4室 広さは、19.6畳から25.1畳までです。

ご入居の費用について

要介護5の方の場合（家賃・共益費・支援管理費・食費）合わせて

最低 145,800円から＋介護保険自己負担額

※上記金額には、介護自己負担分、冬期暖房料、福祉用品などは含まれていません。



(税込)

項目	内訳	金額	室数	備考
敷金	一般居室	108,000円	22	Aタイプ～Kタイプ居室
	2ルーム居室	162,000円	4	Lタイプ～Nタイプ居室
ご契約時にお支払い頂きます。また契約更新する場合は持ち越しとなります。退去される場合は原状回復費用を除いて全額ご返金いたします。				
項目	内訳	金額	室数	備考
施設利用	家賃（A・C・D）	45,000円	8	18.9㎡（11.7畳）・ワンルーム
	家賃（B）	46,000円	2	19.5㎡（12.0畳）・ワンルーム
	家賃（E・H・I）	47,000円	3	20.6㎡（12.7畳）・ワンルーム
	家賃（F）	51,000円	3	22.0㎡（13.6畳）・ワンルーム
	家賃（G）	55,000円	1	★23.9㎡（14.7畳）・ワンルーム
	家賃（J）	52,000円	4	★22.7㎡（14.0畳）・ワンルーム
	家賃（K）	58,000円	1	★24.3㎡（15.0畳）・ワンルーム
	家賃（L）	87,000円	1	★37.8㎡（23.3畳）・2ルームタイプ
	家賃（L）B付	100,000円	1	★37.8㎡（23.3畳）・2ルームタイプ
	家賃（M）	75,000円	1	★31.7㎡（19.6畳）・2ルームタイプ
	家賃（N）B付	115,000円	1	★40.6㎡（25.1畳）・2ルームタイプ
	共益費（定額制）	33,000円		A～Jの居室
	共益費（定額制）	39,600円		K又はワンルームタイプのお部屋を2人で利用の場合に適用
	共益費（定額制）	49,500円		L～Nタイプの居室に適用
家賃・共益費・暖房料については、翌月分を前月25日までにしてお支払いいただきます				
支援管理費	要支援Ⅰ	17,600円		・支援管理費は、介護区分と連動するため、介護保険請求月に合わせて翌月のご請求となります。 ・ご夫婦で入居した場合で、何れか一方の方が要支援の場合、管理費は合計金額の1/2の金額となります。 例 要支援Ⅰと要介護Ⅱの場合は、お二人で(17,600+11,000)÷2=14,300円となります。但し、お二人ともに要介護の場合はその合計額となります。 障害手帳をお持ちの方は、ご相談ください。
	要支援Ⅱ			
	要介護Ⅰ	13,200円		
	要介護Ⅱ	11,000円		
	要介護Ⅲ	8,800円		
	要介護Ⅳ	7,700円		
	要介護Ⅴ	6,600円		
障害区分				
食費	680円		1食（実食数）・特別食 700円	
暖房料	電気暖房用代	11,000円		冬期間（10月～5月）・1ルーム居室
	電気暖房用代	16,500円		冬期間（10月～5月）・2ルーム居室
介護保険	自己負担分	介護保険自己負担割合に基づく（介護サービス利用料の1～3割）		

2 階フロアの居室仕様と料金

(下記記金額には、介護自己負担分、冬期暖房料、介護用品代は含まれていません)

番号	仕 様	広 さ	家 賃	共益費	支援 管理費	食 費 90食	概算費用
201	ワンルーム・トイレ 洗面・クローゼット	11.7畳	45,000	33,000	6,600~ 17,600	61,200	145,800~ 156,800
202	ワンルーム・トイレ 洗面・クローゼット	11.7畳	45,000	33,000	6,600~ 17,600	61,200	145,800~ 156,800
203	ワンルーム・トイレ 洗面・クローゼット	12.0畳	46,000	33,000	6,600~ 17,600	61,200	146,800~ 157,800
205	ワンルーム・トイレ 洗面・クローゼット	11.7畳	45,000	33,000	6,600~ 17,600	61,200	145,800~ 156,800
206	ワンルーム・トイレ 洗面・クローゼット	11.7畳	45,000	33,000	6,600~ 17,600	61,200	145,800~ 156,800
207	ワンルーム・トイレ 洗面・クローゼット	11.7畳	45,000	33,000	6,600~ 17,600	61,200	145,800~ 156,800
208	ワンルーム・トイレ 洗面・クローゼット	12.7畳	47,000	33,000	6,600~ 17,600	61,200	147,800~ 158,800
210	ワンルーム・トイレ 洗面・クローゼット	12.0畳	46,000	33,000	6,600~ 17,600	61,200	146,800~ 157,800
211	ワンルーム・トイレ 洗面・クローゼット	11.7畳	45,000	33,000	6,600~ 17,600	61,200	145,800~ 156,800
212	ワンルーム・トイレ 洗面・クローゼット	11.7畳	45,000	33,000	6,600~ 17,600	61,200	145,800~ 156,800
213	ワンルーム・トイレ 洗面・クローゼット	11.7畳	45,000	33,000	6,600~ 17,600	61,200	145,800~ 156,800
215	ワンルーム・トイレ 洗面・クローゼット	13.6畳	51,000	33,000	6,600~ 17,600	61,200	151,800~ 163,800
216	ワンルーム・トイレ 洗面・クローゼット	13.6畳	51,000	33,000	6,600~ 17,600	61,200	151,800~ 163,800
217	ワンルーム・トイレ 洗面・クローゼット	13.6畳	51,000	33,000	6,600~ 17,600	61,200	151,800~ 163,800
218	ワンルーム・トイレ 洗面・クローゼット	14.7畳	55,000	33,000	6,600~ 17,600	61,200	155,800~ 165,800

- 1) 支援管理費については、次ページ別表を参照してください。
- 2) 暖房費は、別途となり対象期間は、毎年10月から翌年5月までとなります。

3階フロアの居室仕様と料金

(下記記金額には、介護自己負担分、冬期暖房料、介護用品代は含まれていません)

番号	仕様	広さ	家賃	共益費	支援管理費	食費 90食	概算費用
301	ワンルーム・トイレ 洗面・クローゼット	12.7畳	47,000	33,000	6,600~ 17,600	61,200	147,800~ 158,800
302	ワンルーム・トイレ 洗面・クローゼット	12.7畳	47,000	33,000	6,600~ 17,600	61,200	147,800~ 158,800
303	トイレ・洗面・浴室 ミニキッチン付 クローゼット・下駄箱	2ルーム 23.3畳	100,000	49,500	6,600~ 17,600	61,200	217,300~ 289,500
305	トイレ・洗面 ミニキッチン付 クローゼット・下駄箱	2ルーム 19.6畳	75,000	49,500	6,600~ 17,600	61,200	192,300~ 264,500
306	トイレ・洗面・浴室 ミニキッチン付 クローゼット・下駄箱	2ルーム 25.1畳	115,000	49,500	6,600~ 17,600	61,200	232,300~ 304,500
307	2ルーム・トイレ 洗面・ミニキッチン付 クローゼット・下駄箱	23.3畳	87,000	49,500	6,600~ 17,600	61,200	204,300~ 276,500
308	ワンルーム・トイレ 洗面・クローゼット	14.0畳	52,000	33,000	6,600~ 17,600	61,200	152,800~ 163,800
310	ワンルーム・トイレ 洗面・クローゼット	14.0畳	52,000	33,000	6,600~ 17,600	61,200	152,800~ 163,800
311	ワンルーム・トイレ 洗面・クローゼット ミニキッチン付	14.0畳	52,000	33,000	6,600~ 17,600	61,200	152,800~ 163,800
312	ワンルーム・トイレ 洗面・クローゼット ミニキッチン付	14.0畳	52,000	33,000	6,600~ 17,600	61,200	152,800~ 163,800
313	ワンルーム・トイレ 洗面・クローゼット	15.0畳	58,000	33,000	6,600~ 17,600	61,200	158,800~ 169,800

支援管理費は、必要とする介護量に応じて減免となる仕組みとなっています。

	介護区分	基準額	減免額	支援管理費
支援管理費	要支援Ⅰ	17,600	0	17,600
	要支援Ⅱ		0	17,600
	要介護Ⅰ		-4,400	13,200
	要介護Ⅱ		-6,600	11,000
	要介護Ⅲ		-8,800	8,800
	要介護Ⅳ		-9,900	7,700
	要介護Ⅴ		-11,000	6,600

施設サービス

(税込)

項目	内容	併設介護事業所 利用の方	自立又は外部介護 事業所利用の方	備考
安否確認サービス	1日1回程度	支援管理費に含まれる		支援スタッフ
生活相談サービス	随時			
生活支援サービス	来訪者受付、取次 不在時の伝言 郵便物、新聞、雑誌等の 受取、保管 タクシー等の配車 家族等への連絡 緊急通報の受付と対応	支援管理費に含まれる		支援スタッフ 
施設サービス 	施設外サービス 買物同行又は代行、 薬の受取 通院同行（緊急搬送等） 散歩同行 その他	介護員同行の場合 30分 1,200円 看護師同行の場合 30分 1,450円	介護保険サービス料金 と同額	帯広市内限定 帯広市街の場合 は別途追加料金 併設介護事業所 介護員対応
	施設内サービス 居室清掃 洗濯代行 機能訓練補助 徘徊同行 見守り・その他	30分 800円	介護保険サービス料金 と同額	併設介護事業所 介護員対応
	その他 ナースコール対応や来客 受付及びその対応	応答を含め必要な介 護や介助提供は併設 事業所介護員が行 う。利用料は施設サ ービス料金となりま す。	緊急の場合を除き、施 設職員が利用している 介護事業所等へ連絡を いたします。緊急の場 合などで併設介護事業 所を利用した場合は、 介護保険サービス料金 と同額を請求	ナースコール応答 及び来客受付は支 援管理費に含まれ るが、サービスの 提供を伴う場合は 別途有料となる場 合があります。
	時間外サービス	介護保険サービスに 準ずる	介護保険サービスに 準ずる	
施設看護サービス	胃瘻・インスリン	1,200円	不可	看護師
	ストーマ（人工肛門）	1,200円	不可	看護師
	施設内看護	1,200円	不可	看護師
	施設外看護	30分 1,450円	不可	看護師

施設サービスの利用について

- 施設サービスとは、入居されている方が希望する介護の内、公的な介護保険サービスの適用対象とならない場合で、ご家族の介護支援も困難な場合や限度額超えによる負担増に対応するために設けられたサービスシステムです。
- 施設サービスについては、できるだけ希望する時間帯に提供するように致しますが、人員の配置や業務の都合上時間帯等の変更をお願いするもあります。
- 通院同行や散歩同行等のサービスにおいては、帰着点は当ホームに限定いたします。
- 介護保険サービスを併設介護事業所以外の事業所を利用する事は、何ら制限するものではありませんが、その場合の施設サービス利用料金は、介護保険サービス料金と同額の自己負担額となります。
- 施設看護サービスは、施設看護師が行う事のできる範囲で提供する医療サービス。

あじさいの内部

デイルーム



デイサロンあじさい（併設地域密着型通所介護事業所）



居室トイレ・デイサロン機械浴槽



3階ラウンジ



2ルームタイプの居室 (306号室)

サロン (入居者専用共同名称)

サロンのPC



居室タイプ モンタン

居室タイプ UT

1ルームタイプの居室 (312号室)



居室タイプ PC

お食事

あじさいでは、同様に旬の食材を可能な限り多用し、何より美味しく心のこもったお料理の提供を心がけています。ちらし寿司やお赤飯、生寿司等、定期的に特別メニューを考案、またお正月やクリスマス等のイベントにも力を入れ、季節ごとの料理等も工夫しています。



暮らし



各居室のお掃除やお洗濯等は入居者様ご自身が行う事もできますが、介護保険や施設サービス等を利用して生活援助を受けることもできますので遠慮なく何時でもご相談ください。デイサービスも併設され入居者様同士の交流の場としてもご利用頂いています。また、あじさい夏祭りや敬老会やクリスマス会等の催し物も行われ入居者様同士の交流も行っています。3階ラウンジルームでは、レクリエーション活動も開催、コーヒーやお茶を飲みながら入居者様とご家族や友人と歓談を楽しむ事もできます。



その他

施設内では、**喫煙は禁止**となっていますのでご協力ください。
また、**動物等の飼育については衛生管理上禁止**しております。



新型コロナ感染対策

施設では、新型コロナの感染対策として、マスクの着用や手指消毒、換気等の徹底をお願いしています。見学等、施設に立ち入る場合はコロナワクチン接種証明若しくはコロナ陰性証明のご提示をお願いしております。また、ご家族様には一部面会制限などもお願いする場合がありますので、事前にご確認ください。
入居者様の安全、安心な生活を頂くためご協力をお願いしております。

併設介護事業所

訪問介護事業所及び障害福祉サービス（居宅介護・重度訪問介護）

◆介護ステーションしらゆり（事業者番号 0174601666）

あじさいでは、介護計画に基づいて訪問介護事業所の介護員が各居室等を、訪問し食事や排せつの介助、衣類の着脱介助、身体の清拭や洗髪、入浴介助、口腔の清潔、移乗、通院介助等を行っています。又、生活援助として、ご本人やご家族が行うことが困難な場合は、掃除や洗濯、買物、薬の受け取りなど必要な支援を行う事もできます。更に、また、障害福祉サービスの指定も受けて居宅介護、重度訪問介護等にも対応しております。



夜間の体制

夜間は、介護ステーションしらゆりの介護員が併設されている介護員ステーションに常駐、定時巡回を行い、緊急時の対応や夜間の介護を行っています。

介護スタッフ

介護福祉士 14名 介護実務者研修 3名 初任者研修又は2級ヘルパー 16名
看護師 3名又は准看護師 1名

地域密着型通所介護事業所

◆デイサロンあじさい（事業者番号 0194600474）

営業時間は、午前 10 時から午後 3 時 30 分まで 定員 10 名

施設内には地域密着型通所介護事業所が併設されており、入居者同士の交流の場や健康管理、レクリエーション、リハビリのお手伝い等様々な援助を行っています。



通常プログラム

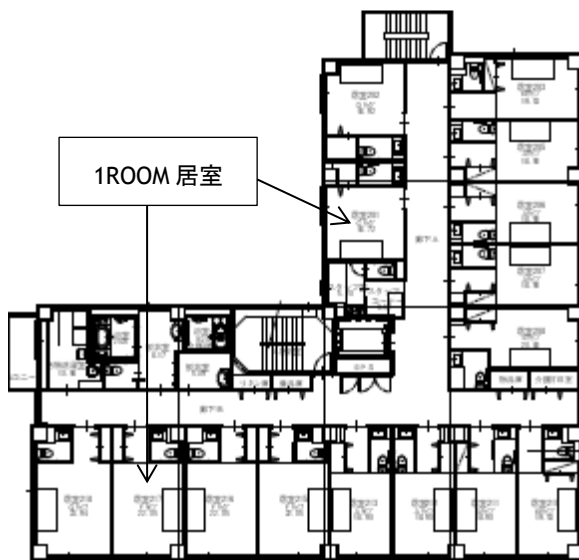
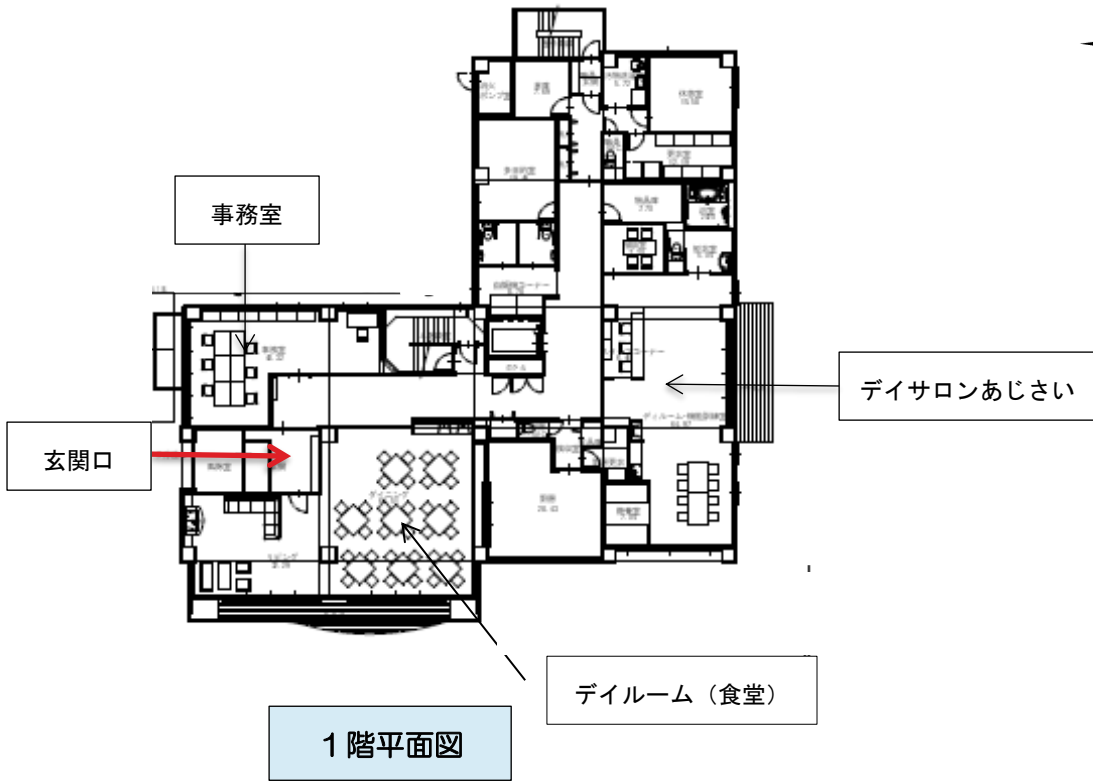
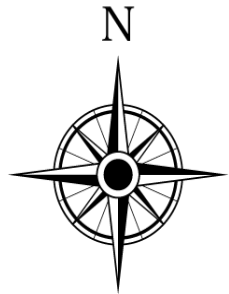
- ◆バイタルチェック
- ◆各種体操
- ◆入浴（機械浴槽あり）
- ◆レクリエーション
- ◆個別ケア（それぞれの利用者の希望や必要性に応じた機能訓練や認知強化等）
- ◆会話（おしゃべりタイムやクイズ）
- ◆その他、ミュージックケア等



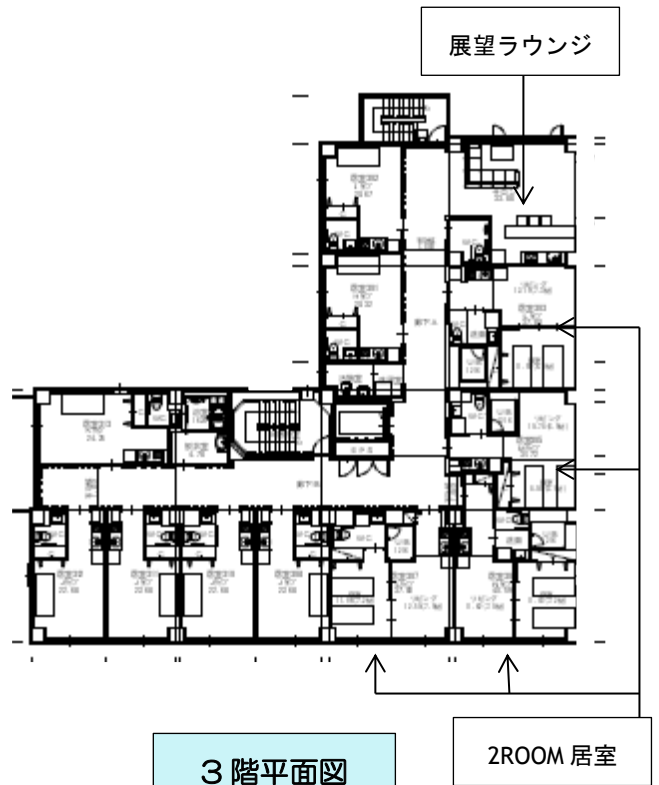
ミュージックケア



有料老人ホームあじさい 平面図



2階平面図



3階平面図

サ高住型有料老人ホームあじさい

帯広市西14条南32丁目5番地

直通 TEL 0155-67-8668



見学できます！事前にお電話ください

案内図（バス停から徒歩で3分）

事業運営会社

株式会社 TMらいふサポート

本社 帯広市西14条南32丁目5番地

TEL:0155-67-8668

FAX:0155-48-2032